

ТЕХНІЧНИЙ ПАСПОРТ ВИРОБУ



Виробник: VALTEC s.r.l., Via Pietro Cossa, 2, 25135-Brescia, ITALY



ФІТИНГИ КОЛЕКТОРНІ

Моделі : **VT.4410;4420;4430;**
VTc.709;710;711;712;712E;
VTc.701;701E



ПС - 46147

ТЕХНІЧНИЙ ПАСПОРТ ВИРОБУ

1. Номенклатура

Модель	Опис	Різьба накидної гайки
VT.4410	Фітинг обтискний для <i>пластикової</i> труби з переходом на євроконус	3/4"
VT.4420	Фітинг обтискний для <i>металополімерної</i> труби з переходом на євроконус	3/4"
VT.4430	Фітинг обтискний для <i>мідної</i> труби з переходом на євроконус	3/4"
VTc.709	Фітинг обтискний для <i>пластикової</i> труби з переходом на євроконус	1/2"
VTc.710	Фітинг обтискний для <i>металополімерної</i> труби з конусним з'єднанням	1/2"
VTc.711	Фітинг обтискний для <i>мідної</i> труби з конусним з'єднанням	1/2"
VTc.712	Прес-фітинг для <i>металополімерної</i> труби з конусним з'єднанням	1/2"
VTc.712E	Прес-фітинг для <i>металополімерної</i> труби з переходом на євроконус	3/4"
VTc.701	Адаптер конус/площина	
VTc.701E	Адаптер євроконус/площина	

2. Призначення та область застосування

2.1. З'єднувачі призначені для приєднання пластикових, металополімерних і мідних труб до колекторів, колекторних блоків, радіаторних клапанів та радіаторних вузлів, які мають різьбові патрубки з зовнішньою різьбою стандарту "конус" (1/2") і "євроконус" (3/4").

2.2. Адаптери призначені для можливості приєднання до патрубків стандарту «конус» і «євроконус» з'єднувачів з плоскою прокладкою (наприклад: гнучкої підводки).

3. Технічна характеристика

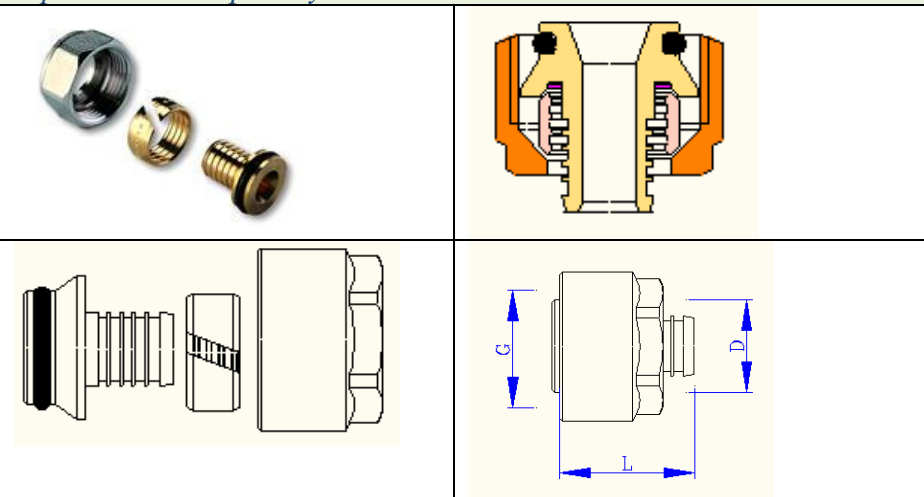
№	Характеристика	Од.вим.	Значення
1	Середній повний термін служби	роки	15
2	Робочий тиск	МПа	1,0
3	Пробний тиск	МПа	1,5
4	Температура робочого середовища	°C	-20...+110
5	Максимальний момент затягування накидної гайки	Нм	30
6	Матеріал токарних деталей		Латунь CW614N

ТЕХНІЧНИЙ ПАСПОРТ ВИРОБУ

7	Матеріал накидної гайки	Латунь CW617N
8	Матеріал ущільнюючих елементів	EPDM Sh70 (СКЭПТ)
9	Матеріал гільзи прес-фітингів	AISI 304
10	Матеріал обойми прес-фітингів	Нейлон (РА-6)
11	Середовище, що транспортується	Вода, розчини гліколю (50%)
12	Тип прес-насадок	«ТН» по каталогу Rems
13	Стандарт різьби накидної гайки	ГОСТ 6357, клас точності «В»

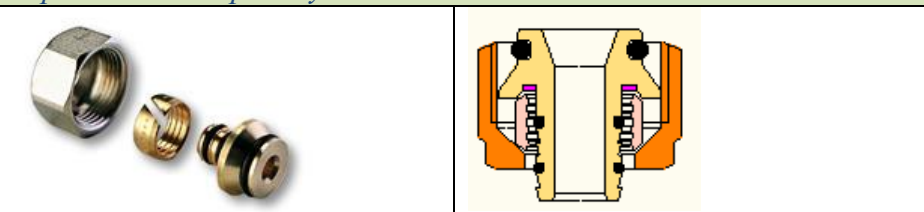
4. Конструкція, габаритні розміри

VT.4410 Фітинг обтискний для пластикової труби з переходом на євроконус

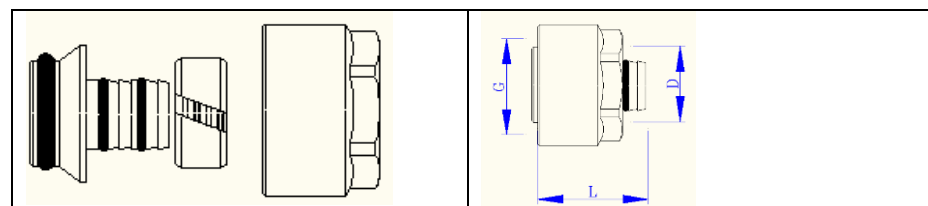


Розмір	G, "	D, мм	L, мм	Вага, г
16(2,0)x3/4	3/4	16	26	57
20(2,0)x3/4	3/4	20	28	75

VT.4420 Фітинг обтискний для металополімерної труби з переходом на євроконус

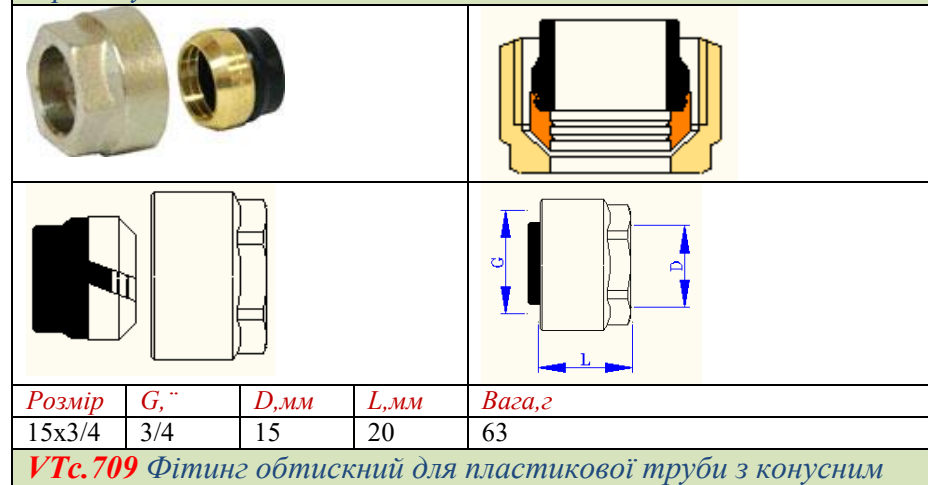


ТЕХНІЧНИЙ ПАСПОРТ ВИРОБУ



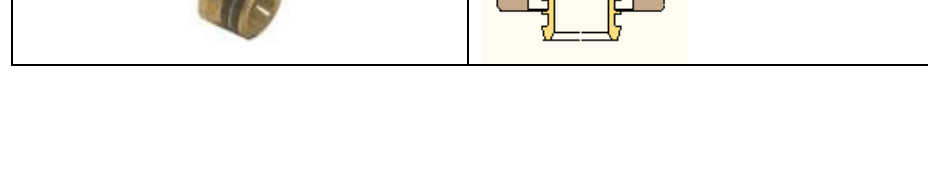
Розмір	G, "	D, мм	L, мм	Вага, г
16(2,0)x3/4	3/4	16	26	63
20(2,0)x3/4	3/4	20	26	78

VT.4430 Фітинг обтискний для мідної труби з переходом на євроконус

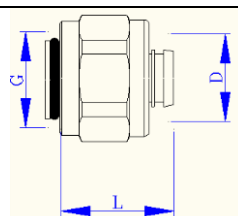
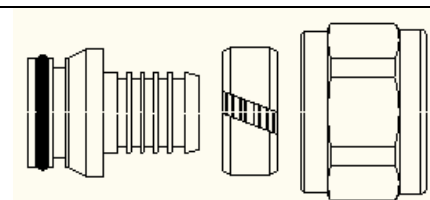


Розмір	G, "	D, мм	L, мм	Вага, г
15x3/4	3/4	15	20	63

VTc.709 Фітинг обтискний для пластикової труби з конусним з'єднанням

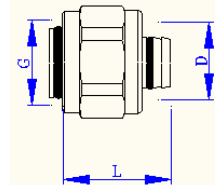
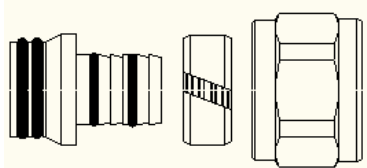
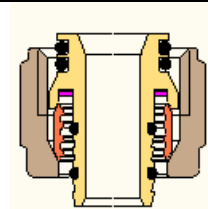


ТЕХНІЧНИЙ ПАСПОРТ ВИРОБУ



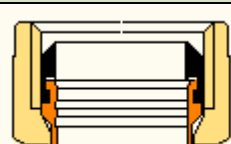
Розмір	G, "	D, мм	L, мм	Вага, г
16(2,0)x1/2	1/2	16(2,0)	23	44

VTc.710 Фітинг обтискний для металополімерної труби з конусним з'єднанням

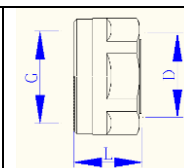
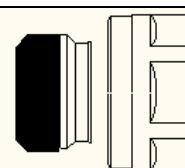


Розмір	G, "	D, мм	L, мм	Вага, г
16(2,0)x1/2	1/2	16(2,0)	23	44

VTc.711 Фітинг обтискний для мідної труби з конусним з'єднанням

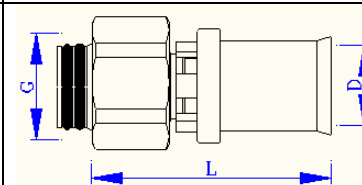
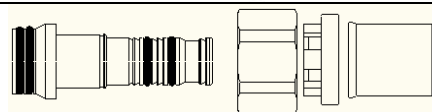
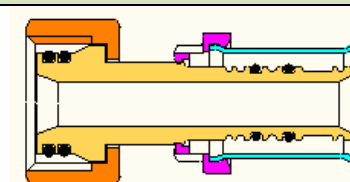


ТЕХНІЧНИЙ ПАСПОРТ ВИРОБУ



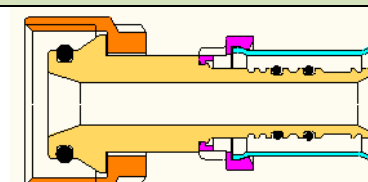
Розмір	G, "	D, мм	L, мм	Вага, г
15x1/2	1/2	15	15	25

VTc.712 Прес-фітинг для металополімерної труби з конусним з'єднанням

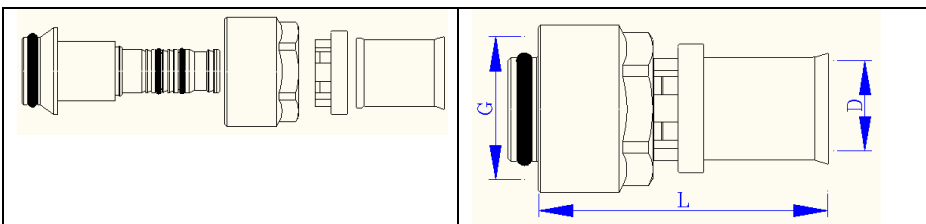


Розмір	G, "	D, мм	L, мм	Вага, г
16(2,0)x1/2	1/2	16(2,0)	47	75

VTc.712E Прес-фітинг для металополімерної труби з переходом на євроконус

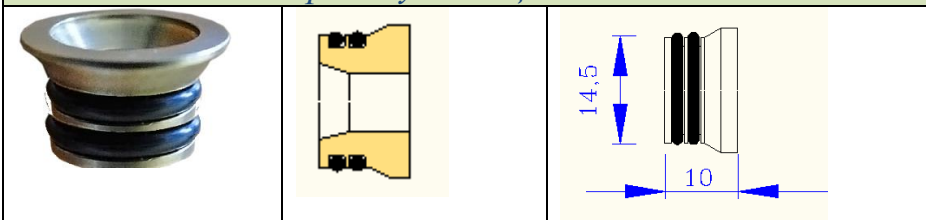


ТЕХНІЧНИЙ ПАСПОРТ ВИРОБУ



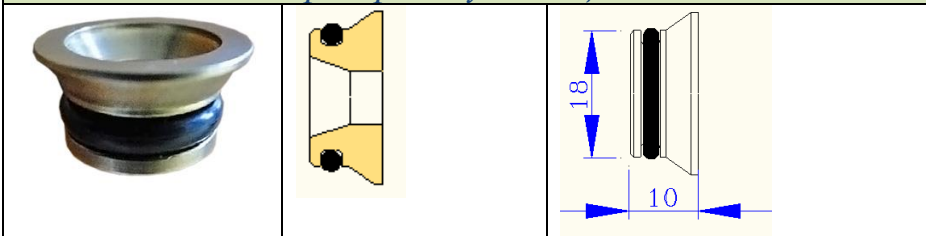
Розмір	G, "	D, мм	L, мм	Вага, г
16(2,0)x3/4	3/4	16(2,0)	51	83
20(2,0)x3/4	3/4	20(2,0)	51	90

VTc.701 Адаптер конус/площина



Адаптер призначений для можливості приєднання до патрубків стандарту «конус» з'єднувачів з плоскою прокладкою (наприклад: гнучкої підводки або фітингів VTm.222 16x1/2).

VTc.701E Адаптер євроконус/площина



Адаптер призначений для можливості приєднання до патрубків стандарту «євроконус» з'єднувачів з плоскою прокладкою (наприклад: гнучкої підводки або фітингів VTm.222 16x3/4).

5. Вказівки щодо монтажу

- Перед монтажем пластикових і металополімерних труб необхідно зробити калібрування внутрішнім калібром і зняти фаску з внутрішнього шару стінки труби.
- Для полегшення налягання штуцера фітингів на металополімерні труби, рекомендується змастити його мильною водою.

ТЕХНІЧНИЙ ПАСПОРТ ВИРОБУ

- Перед монтажем мідних труб необхідно зробити калібрування внутрішнім або зовнішнім калібром і зачистити торець труби гратознімачем.
- Затягування накидних гайок слід виконувати із зусиллям не більше 20Нм.
- При установці з'єднувачів на колектор і їх демонтажі рекомендується користуватися спеціальним колекторним ключем VT.AC670.

6. Вказівки щодо експлуатації та технічного обслуговування

- З'єднувачі повинні експлуатуватися при умовах, вказаних у таблиці технічних характеристик.
- З'єднувачі допускають робити багаторазову кількість циклів приєднання (від'єднання) до колектора або радіаторного клапана. При цьому необхідно стежити за станом ущільнюючих кілець.
- Експлуатація з'єднувачів і адаптерів без ущільнюючих кілець або з пошкодженими кільцями не допускається.

7. Умови зберігання та транспортування

- Крани повинні зберігатися в упаковці підприємства - виробника за умовами зберігання 3 по ГОСТ 15150.
- Транспортування кранів повинно виконуватися відповідно до вимог 5 по ГОСТ 15150.

8. Утилізація

- Утилізація виробу (переплавлення, поховання, перепродаж) у порядку встановленому Законами України від 1992 р. № 50, ст. 678, (в редакції N 2556 – III (2556-14) від 21.06.2001, N 48, ст.252 "Про охорону атмосферного повітря" (зі змінами від 14. 07. 2016); від 1998 р. № 36-37, ст.242 "Про відходи" (зі змінами від 09.04.2015); від 1991 р. № 41, ст.546 "Про охорону навколишнього середовища" (зі змінами від 04.10.2016), а також іншими нормами, актами, правилами, розпорядженнями, тощо.
- Присутність благородних металів: *ні*

9. Гарантійні зобов'язання

- Виробник гарантує відповідність виробів вимогам безпеки, за умови дотримання споживачем правил використання, транспортування, зберігання, монтажу та експлуатації.
- Гарантія поширюється на всі дефекти, що виникли з вини заводу-виробника.
- Гарантія не поширюється на дефекти, що виникли у випадках:
 - порушення паспортних режимів транспортування, зберігання, монтажу експлуатації і обслуговування виробу;
 - неправильного транспортування та вантажно-розвантажувальних робіт;
 - наявності слідів впливу речовин, агресивних до матеріалів виробу;

ТЕХНІЧНИЙ ПАСПОРТ ВИРОБУ

- наявності пошкоджень, викликаних пожежею, стихією, форс - мажорними обставинами;

- наявності пошкоджень, викликаних невірними діями споживача;

- наявності слідів стороннього втручання в конструкцію виробу.

9.4. Виробник залишає за собою право вносити в конструкцію виробу зміни, які не впливають на заявлені технічні характеристики.

10. Умови гарантійного обслуговування

10.1. Претензії до якості товару можуть бути пред'явлені протягом гарантійного терміну

10.2. Несправні вироби протягом гарантійного терміну ремонтуються або обмінюються на нові безкоштовно. Рішення про заміну або ремонт виробу приймає сервісний центр. Замінений виріб або його частина, отримані в результаті ремонту, переходять у власність сервісного центру.

10.3. Витрати, пов'язані з демонтажем, монтажем та транспортуванням несправного виробу в період гарантійного терміну Покупцеві не відшкодовуються.

10.4. У випадках необґрунтованості претензії, витрати на діагностику та експертизу оплачуються Покупцем.

10.5. Вироби приймають на гарантійний ремонт (а також при поверненні) повністю укомплектованими.

Valtec s.r.l.
Amministratore
Delegato

ТЕХНІЧНИЙ ПАСПОРТ ВИРОБУ

ГАРАНТІЙНИЙ ТАЛОН № _____

Найменування товару

ФІТИНГИ КОЛЕКТОРНІ

№	Модель	Розмір	Кількість
1			
2			

Назва та адреса торгової організації _____

Дата продажу _____ Підпис продавця _____

Штамп або печатка
торгової організації

Штамп про прийом

З умовами гарантії ЗГОДЕН:

ПОКУПЕЦЬ _____ (підпис)

Гарантійний термін - Сім років (вісімдесят чотири місяці) з дати продажу кінцевому споживачу

З питань гарантійного ремонту, рекламаций і претензій до якості виробів звертатися в сервісний центр за адресою: м. Київ, бульвар Лесі Українки, буд. 34, кімната 53.

Тел.: +38(098) 622-59-55

При пред'явленні претензії до якості товару, покупець надає наступні документи:

- Заява в довільній формі, в якій зазначаються:
 - назва організації або П.І.Б. покупця, фактична адреса і контактні телефони;
 - назва й адреса організації, яка монтувала виріб;
 - основні параметри системи, в якій застосовувався виріб;
 - короткий опис дефекту.
- Документ, який підтверджує покупку виробу (накладна, квитанція).
- Акт гідравлічного випробовування системи, в якій монтувався виріб.
- Справжній заповнений гарантійний талон.

Відмітка про повернення чи обмін товару: _____

Дата: «__» _____ 20__ р. Підпис _____